

# FIREBIRD CONF 2023

Электронный документооборот с Федеральными органами  
исполнительной власти и ГИС на основе СУБД Ред База  
данных в банковской сфере

Организатор  
конференции



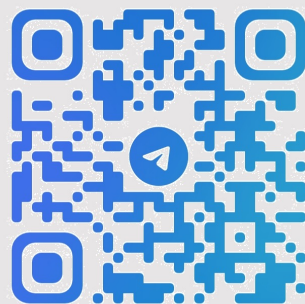
# Хозяинов Сергей Викторович

---



Начальник отдела развития сервисов электронного документооборота с госорганами  
«Газпромбанк» (Акционерное общество)

[Sergei.Khoziainov@gazprombank.ru](mailto:Sergei.Khoziainov@gazprombank.ru)



[@SVK77777](https://t.me/SVK77777)

# Постановка задачи

---

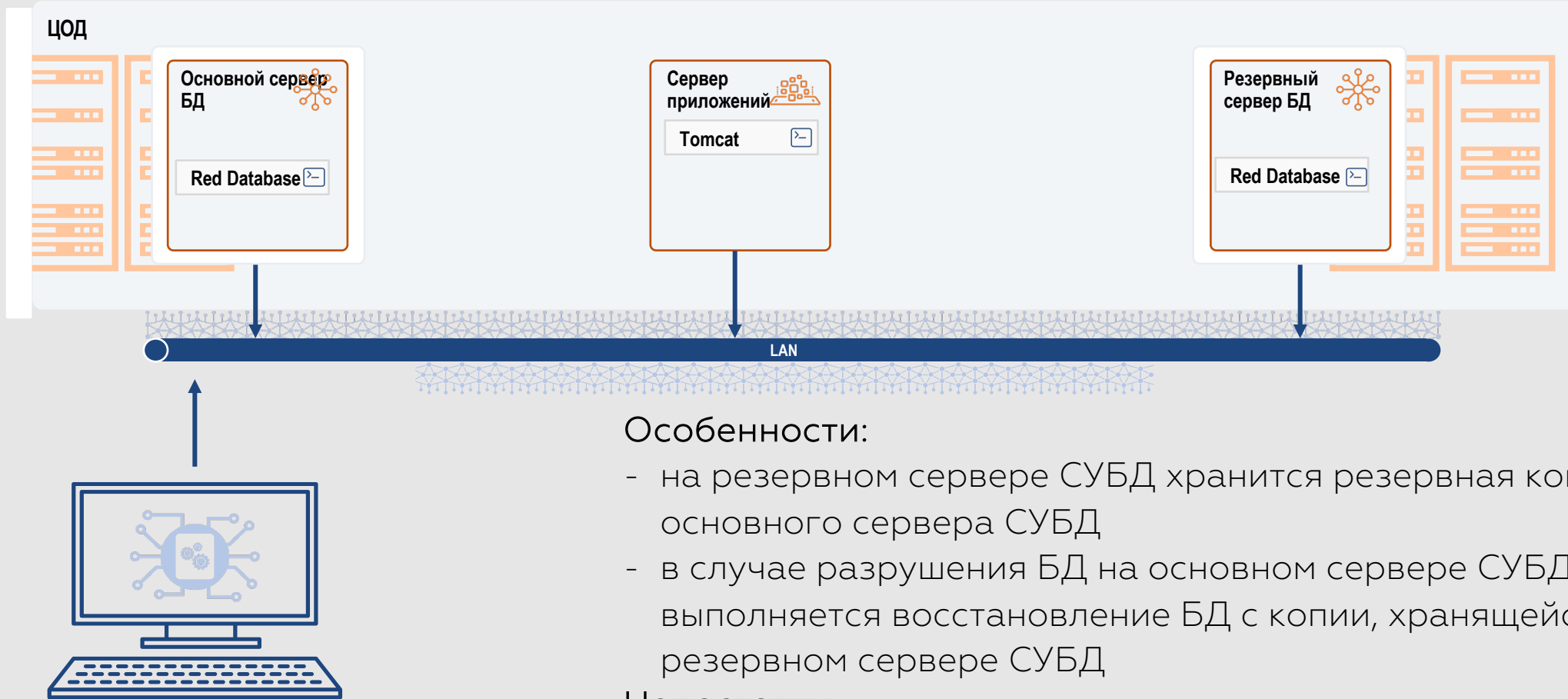
Организовать централизованный электронный документооборот Банка с ФССП России по запросам судебных приставов-исполнителей через Систему межведомственного электронного взаимодействия (СМЭВ)



## Начальные условия:

- децентрализованный бумажный документооборот
- десятки филиалов Банка
- более 100 отделений ФССП России
- десятки тысяч бумажных запросов в филиалах Банка

# Конфигурация 2015



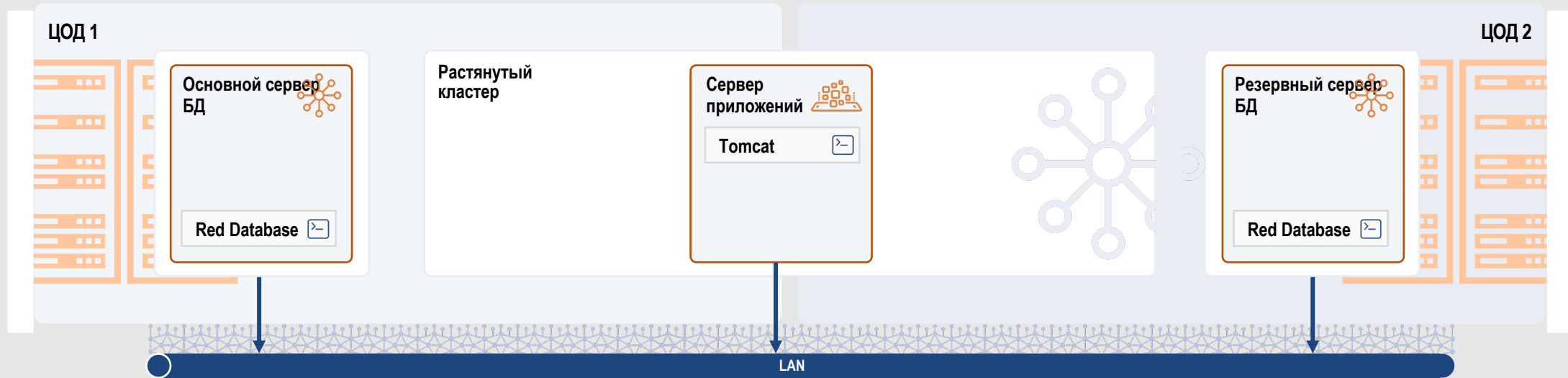
## Особенности:

- на резервном сервере СУБД хранится резервная копия БД с основного сервера СУБД
- в случае разрушения БД на основном сервере СУБД выполняется восстановление БД с копии, хранящейся на резервном сервере СУБД

## Недостатки:

- возможные потери изменений с момента создания последней резервной копии до разрушения БД
- в случае «падения» ЦОД в целом невозможность ЭДО

# Распределенная конфигурация



## Особенности:

- на резервном сервере СУБД хранится реплика БД с основного сервера СУБД
- в случае разрушения БД на основном сервере СУБД выполняется переключение на реплику БД, хранящуюся на резервном сервере СУБД

## Достоинства:

- Сокращение времени простоя БД в случае ее разрушения на основном сервере
- Устойчивость конфигурации в случае «падения» одного из ЦОД

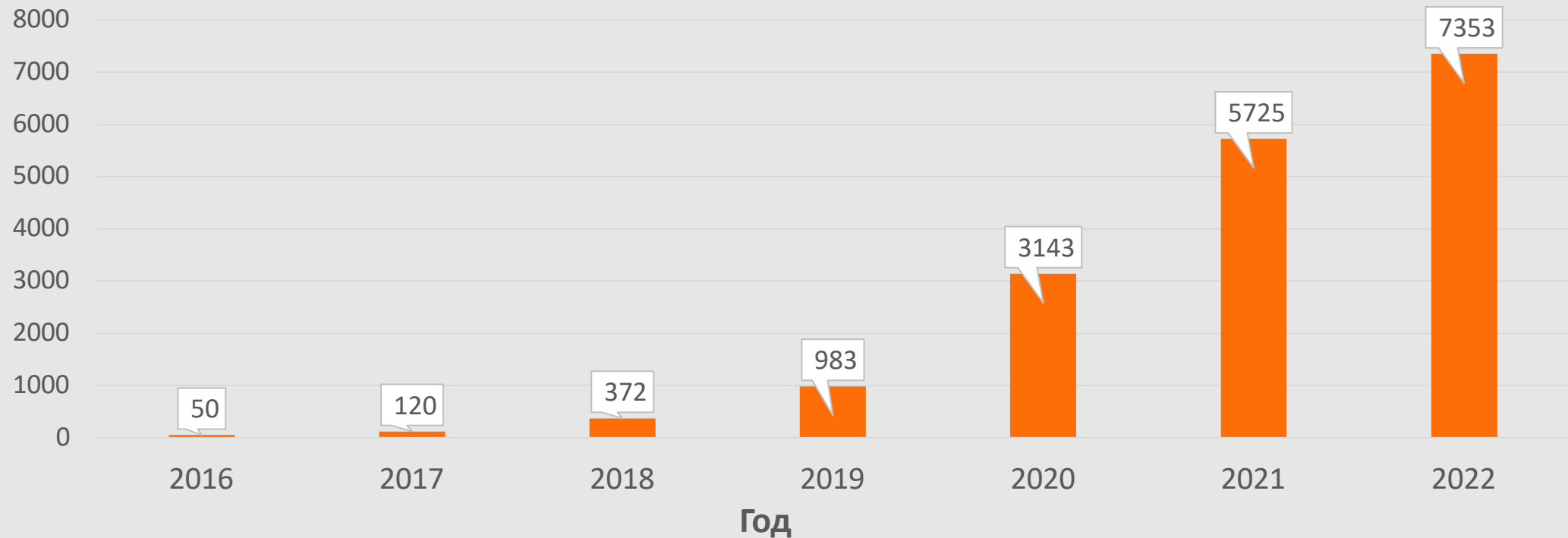
# Результаты внедрения

---

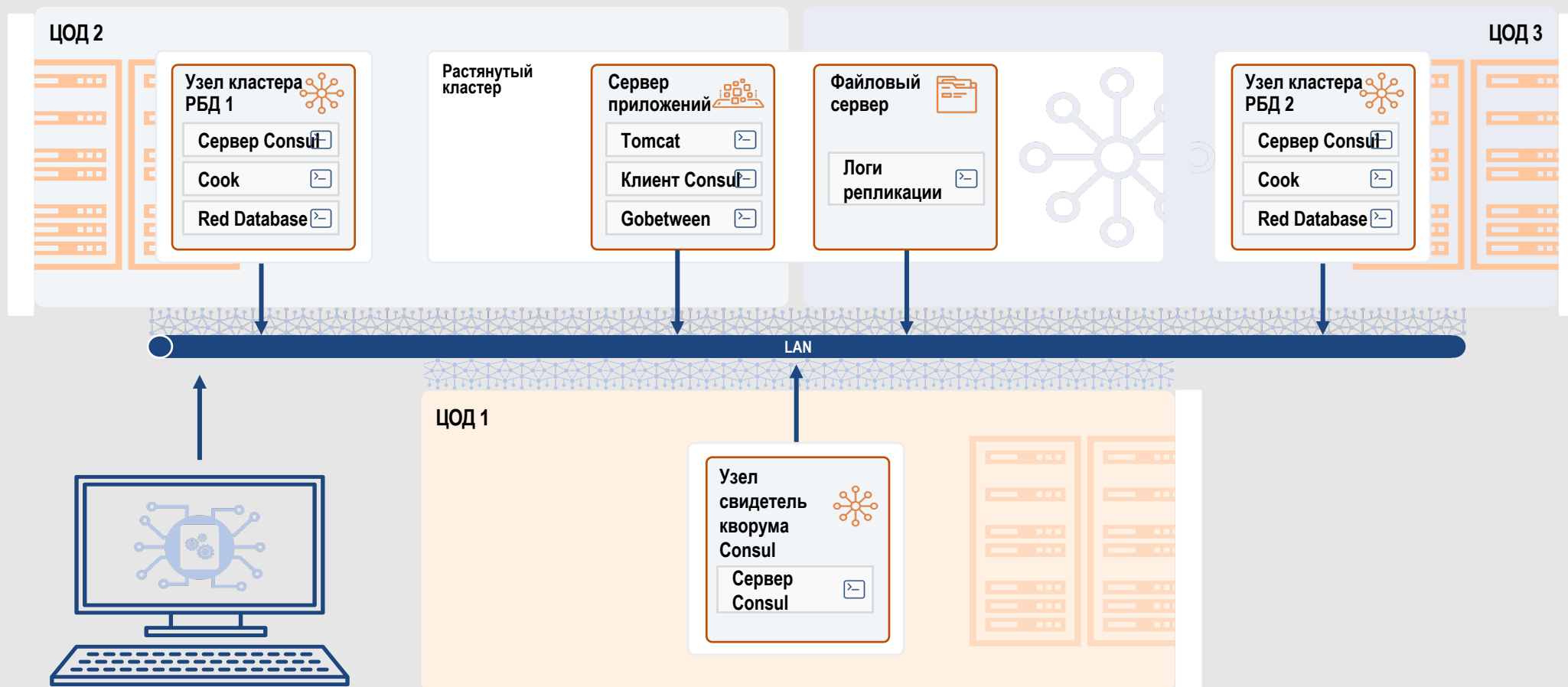
- реализован электронный документооборот с ФССП с использованием катастрофоустойчивой распределенной конфигурации СУБД Red Database
- ежедневно обрабатываются 600 000 – 800 000 запросов судебных приставов-исполнителей
- система демонстрирует штатную работу и при нагрузке до 3 000 000 запросов судебных приставов-исполнителей в сутки, поступающих в течение нескольких дней подряд
- решение также применяется и для ЭДО с другими ведомствами и ГИС (ФНС, ПФР, ЕСИА, ГИС ЖКХ, ГИС ГМП и др.)
- за 7 лет эксплуатации СУБД Red Database показала себя надежным и стабильным решением

# Динамика роста суммарного объема баз данных системы

Объем, Гб



# Перспектива: конфигурация с кластером





# Вопросы?

